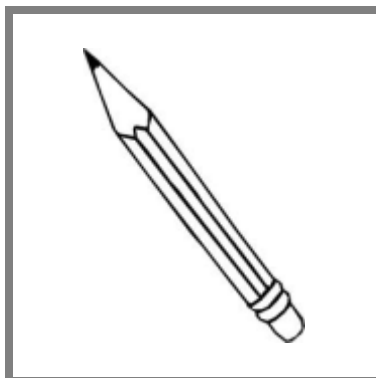


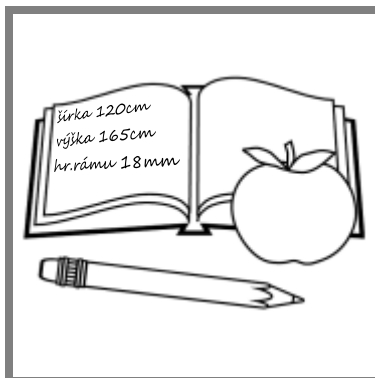
NÁVOD NA ZAMĚŘENÍ A MONTÁŽ

Interiérová žaluzie na plastová okna - Basic Design



POMŮCKY K ZAMĚŘENÍ A MONTÁŽ

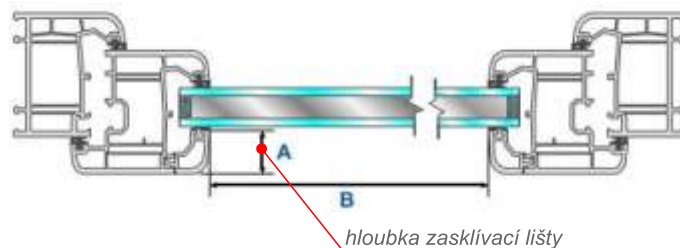
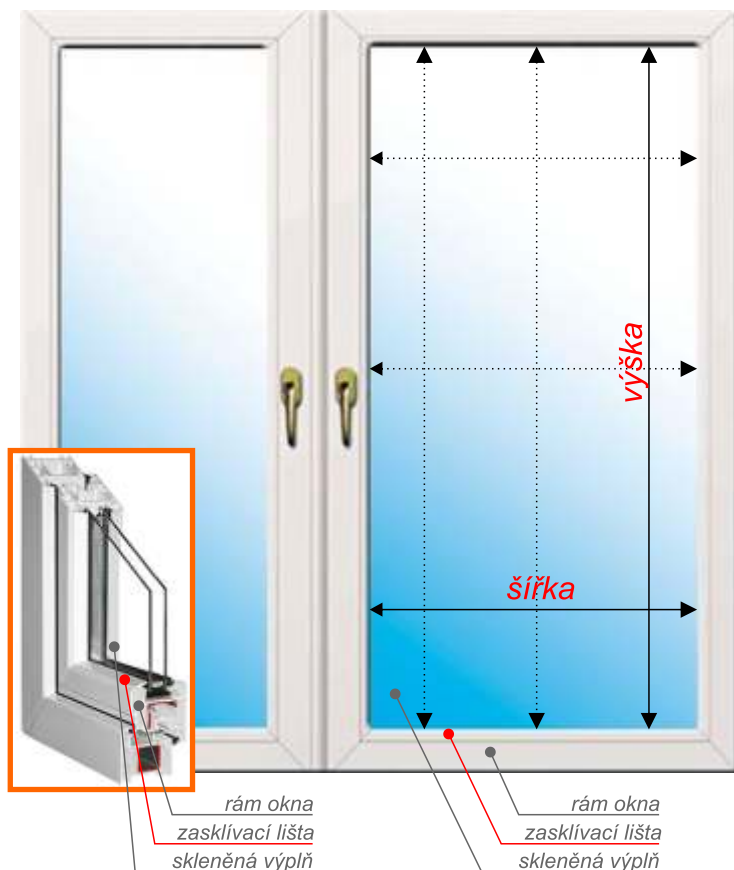
Tužka/centropen



Pero a papír na zapsání rozměrů



Svinovací metr

1) SCHÉMATICKÉ ZNÁZORNĚNÍ SMĚROVÝCH POMĚRŮ ZAMĚŘENÍ ROZMĚRU INTERIÉROVÉ ŽALUZIE


Pro správné zaměření žaluzie, která bude umístěna v zasklívací liště je zapotřebí zaměřit šířku a výšku světlosti otvoru v okenním křídle. Žaluzie se zaměřuje z vnitřní strany interiéru.



Hloubku zasklívací lišty (rozměr A) je důležité zaměřovat u oken s hloubkou zasklívací lišty 18 mm.

V takovém případě, je nutné objednat a použít při montáži horního profilu distanční podložky na odsazení žaluzie od okna. V případě hloubky profilu 15 – 18 mm je nutné objednat 1 pár distančních podložek, v případě hloubky 11-14 mm 2 páry distančních podložek.

2) DEFINICE ZAMĚŘENÝCH ROZMĚRŮ

Šířku (rozměr B) měříme těsně u skla od levé vnitřní hrany zasklívací lišty k pravé vnitřní hraně zasklívací lišty, včetně gumového těsnění. Měříme na třech místech – nahoře, dole a uprostřed. Šířka žaluzie bude nejmenší naměřený rozměr. Vzhledem k výrobní toleranci a pro správnou funkčnost lamel se doporučuje při objednávce ubrat cca 2-4 mm od naměřené šířky. **Šířku žaluzie vyrábíme s přesností na 1 mm od šířky 400 mm do 2000 mm.**

Výšku měříme těsně u skla včetně případného gumového těsnění na levé i pravé straně křídla. Výška dodané žaluzie v zavřeném stavu bude nejmenší naměřený rozměr. Výška žaluzie bude vyrobená s přesností na centimetry (dané konstrukcí žebříčku) tak, aby žaluzie v zavřeném stavu měla požadovanou výšku. **Maximální výška žaluzie je 2500 mm.**

Upozornění!

Maximální možná plocha žaluzie je **2,5 m²**. Minimální účtovaná plocha žaluzie je **0,6 m²**.

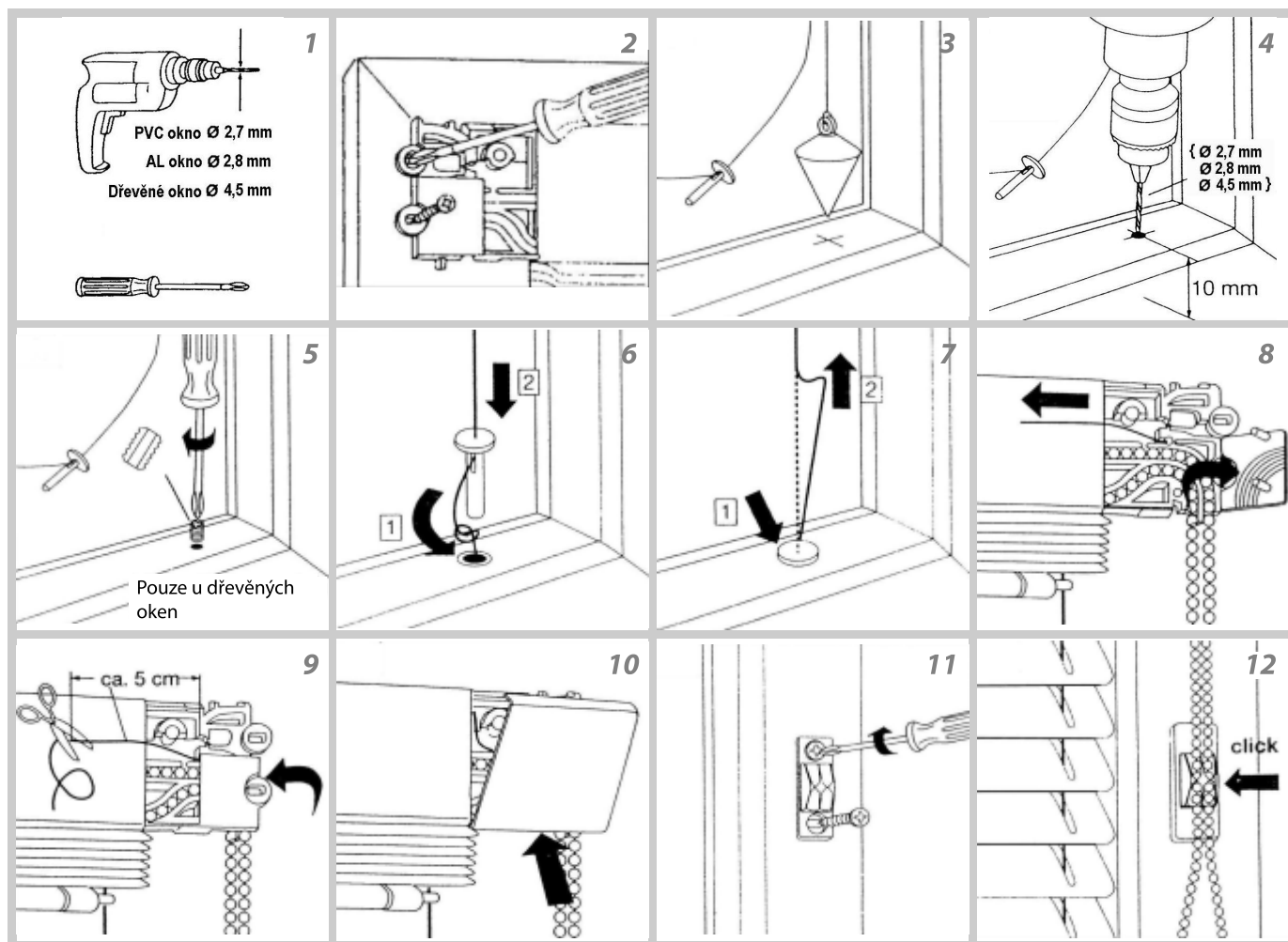
Součást balení

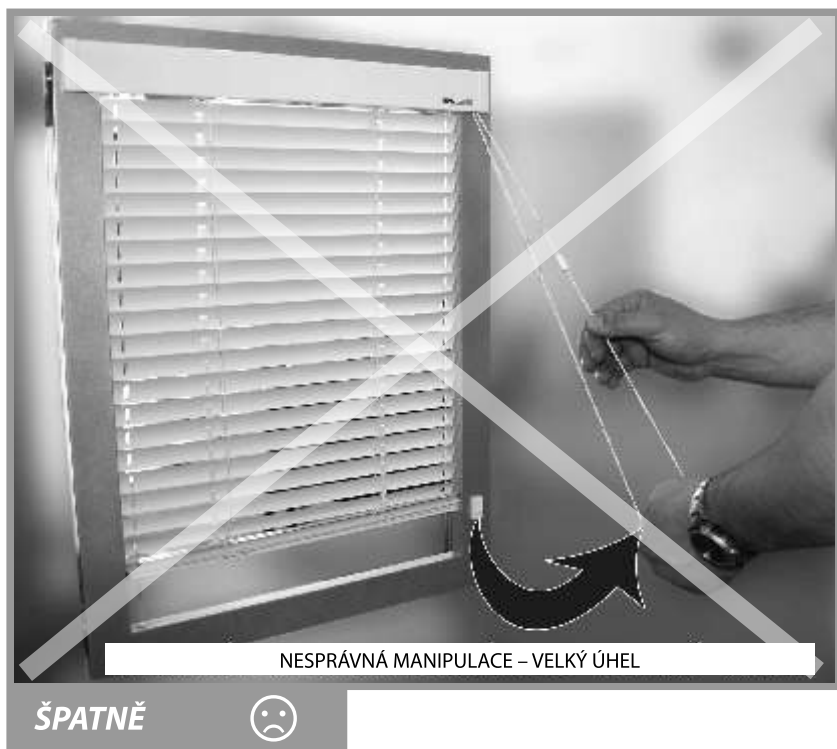
1. Žaluzie s bočními krytkami a fixačními lanky balené v bublinkové fólii.
2. Montážní materiál na 1ks žaluzie – 1ks brzda kuličkového řetízku, 2ks šrouby 3x16 PHX pro brzdu řetízku, 4ks šrouby 3x16 PHX na uchycení žaluzie (pro typy s dist. podl. 4ks 3x20 PHX), distanční podložky (podle typu objednávky), vruty do dřeva v případě montáže do dřevěných oken.

3) NÁVOD NA MONTÁŽ

Pro montáž potřebujete následující nářadí:

1. Vrtačka s průměrem vrtáku pro: **a) PVC okno 2,7 mm, b) AL okno 2,8 mm, c) Dřevěné okno 4,5 mm**, šroubovák nebo utahovák s nastavcem PH1 nebo PZ1, nůžky.
2. Z horního profilu odstraňte krytky a přiloženými šrouby ho upevněte do rámu okna podle obrázku 2 pro montáž. Dbejte na to, aby byl profil opřený o horní zasklívací lištu a vystředěn.
3. Podle typu okna vyberte vrták a navrtejte díry do spodní zasklívací lišty tak, aby díry byly podle obr. 3.
4. **Pouze pro dřevěná okna:** do připravených děr pomocí šroubováku našroubujte přiložené vruty do dřeva tak, aby netrčely ze zasklívací lišty obr. 5.
5. Do vrtutů pro dřevěná okna, nebo jen do děr pro PVC a AL okna vložte nejdříve připravenou bulku silou a pak do děr vložte fixační kolík podle obr. 6.
6. Jednou rukou přidržete fixační kolík a druhou zatáhněte silon. Tímto způsobem zafixujete silon do zasklívací lišty obr. 7.
7. Podle obr. 8 otevřete křídélka na horním profilu a zatáhněte silon, tak aby byla pověšená a napnutá.
8. Zpětné zaklapnutí křídélka kolík zafixuje silon. Na silonu nechte rezervu cca 5cm a zbytek podle obr. 9 odstříhnete.
9. Přebývající silon zastrčte do horního profilu a podle obr. 10 nasadte krytky pro horní profil.
10. Brzdíčku kuličkového řetízku montujte na rám okna podle obr.11, vždy na stranu kde je kuličkový řetízek. Brzdíčku montujte cca 10cm od konce řetízku směrem k hornímu profilu.
11. Na brzdíčku nacvakněte její krytku, do které stejným způsobem vložíte kuličkový řetízek a tak zabráníte volnému pohybu lamel.



4) NÁVOD NA POUŽITÍ A ÚDRŽBU ŽALUZIE


Žaluzie jsou určeny do dokončených interiérů. Nejsou vhodné do vlhkého a prašného prostředí. Vysrážená voda může způsobit korozi kovových částí žaluzií. V prašném prostředí může vlivem znečištění vytahovací pásky docházet k nerovnoměrnému vytahování.

Z dráhy chodu žaluzií odstraňte všechny překážky, které by mohli bránit spuštění nebo naopak vytáhnutí žaluzie. Spouštění, vytahování a překlápění lamel se vykonává potáhnutím ovládacího řetízku za jeden nebo druhý pramen. Dbejte na to, aby se vytahovací textilní páska mezi lamelami nepoškodila nebo neznečistila, což by mělo za následek nerovnoměrné vytahování. Žaluzii ovládejte pouze kuličkovým řetízkiem. **Za ovládací řetízek je potřebné tahat vždy podél okna ve směru kolmém na horní lištu! Nedodržení tohoto postupu při ovládání může mít za následek vyskočení kuličkového řetízku z ovládacího mechanismu!** V žádném případě žaluzii manuálně nenadzdvihujte – mohlo by dojít k uvolnění a následnému pokrčení textilní pásky. Pokud dojde k pokrčení pásky, žaluzii spusťte úplně dolů a pásku ručně vyrovnejte.

V případě osazení vnitřních žaluzií na rám okna s izolačním dvojsklem může dojít při vyšším teplotním rozdílu mezi vnitřním a venkovním prostředím k rosení oken. V tomto případě doporučujeme žaluzie na noc povytáhnout o 5 - 10 cm a otevřením lamel zabezpečit proudění vzduchu směrem ke sklu.

Mírně šikmý chod žaluzie v toleranci ± 3 mm u vnitřních žaluzií není závada.

Před umýváním okna je potřebné žaluzii vytáhnout a zajistit proti spuštění. Lamely žaluzie se čistí suchým hadříkem, protože by prach ve spojení s vodou mohl zanechat na lamelách, žebříčcích a páskách špinavé skvrny.

K-system, spol. s r.o.
ul. SNP 2780/170
Žiar nad Hronom 965 01
Slovensko

tel.: +421 45 / 672 60 50
fax: +421 45 / 672 60 52
info@ksystem.eu
www.ksystem.cz