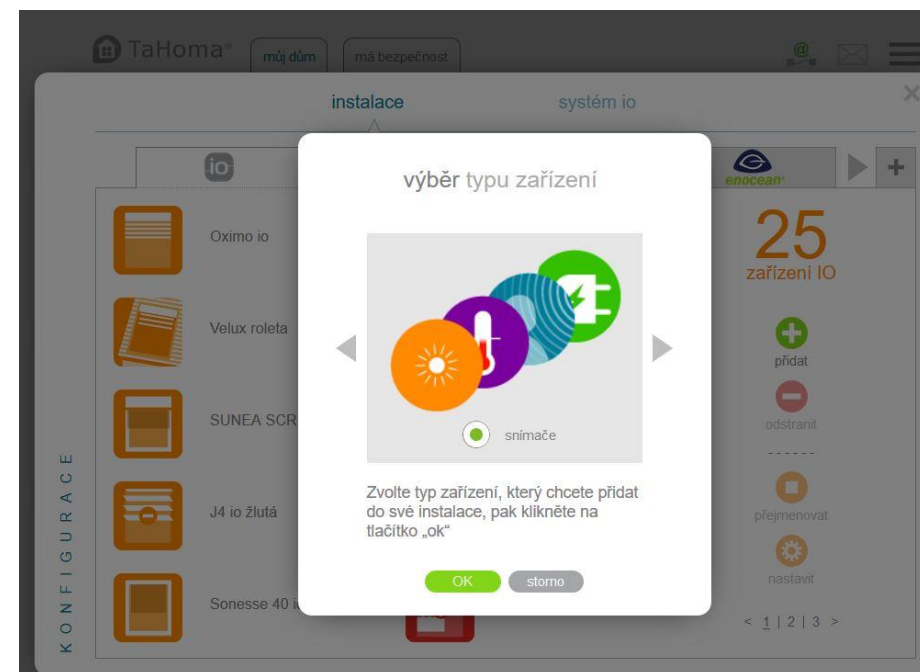
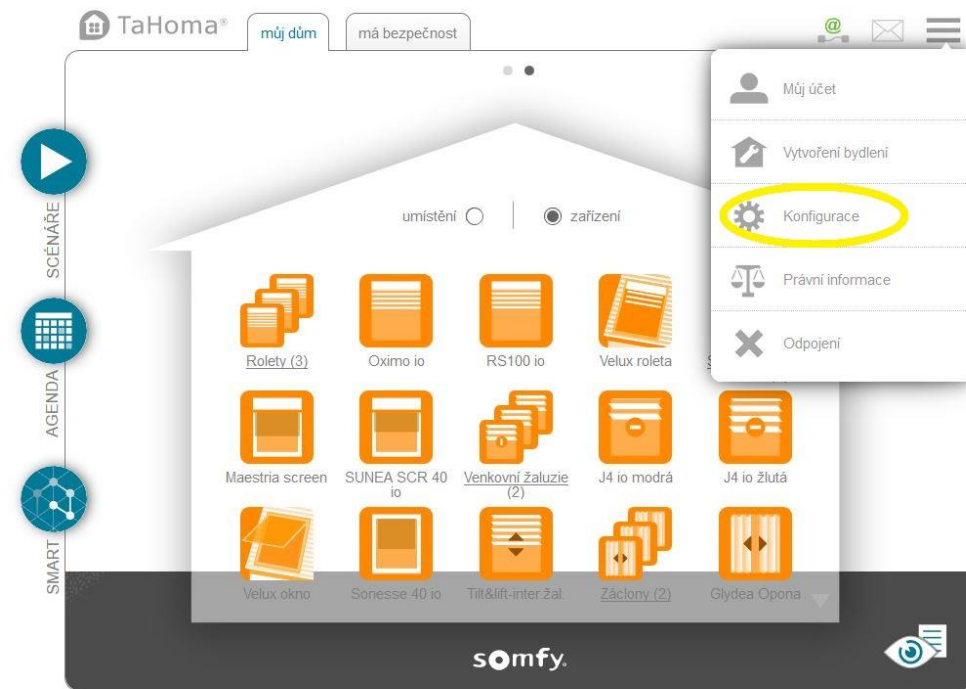


Využití slunečního čidla Sunis WireFree II io v systému domácí automatizace TaHoma

Jan Hrnčíř
Product marketing manager

- Přidání čidla Sunis Wirefree II io (obj. č. 1818285) provedeme kliknutím na záložku konfigurace.

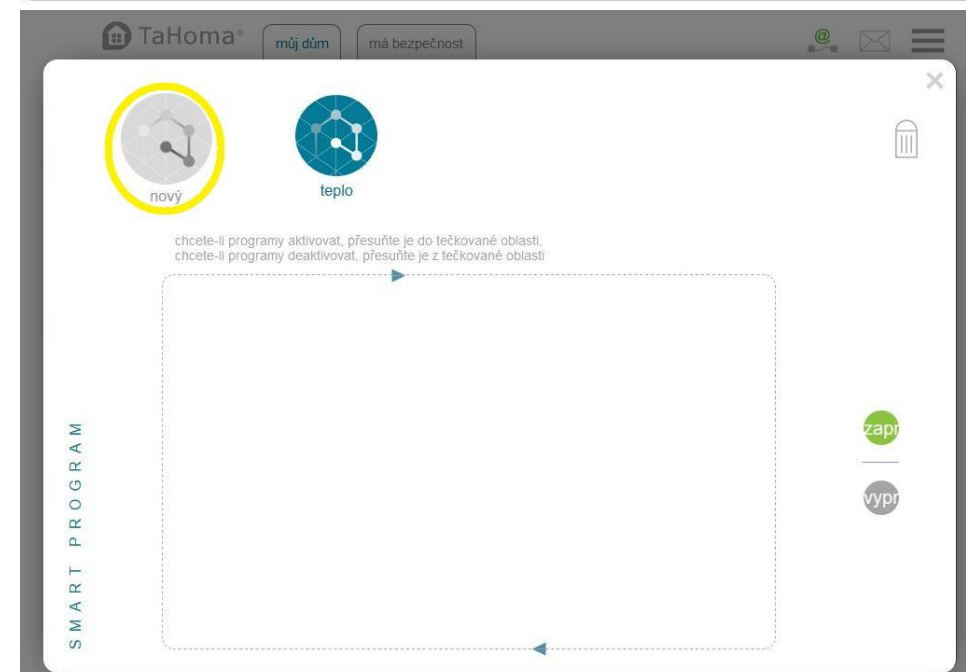
- Poté zvolíme Přidat a Snímače. Dále postupujte dle instrukcí v TaHoma a čidlo instalujte dle instalační příručky Sunis II io. (návod k dispozici i na www.somfynavody.cz)



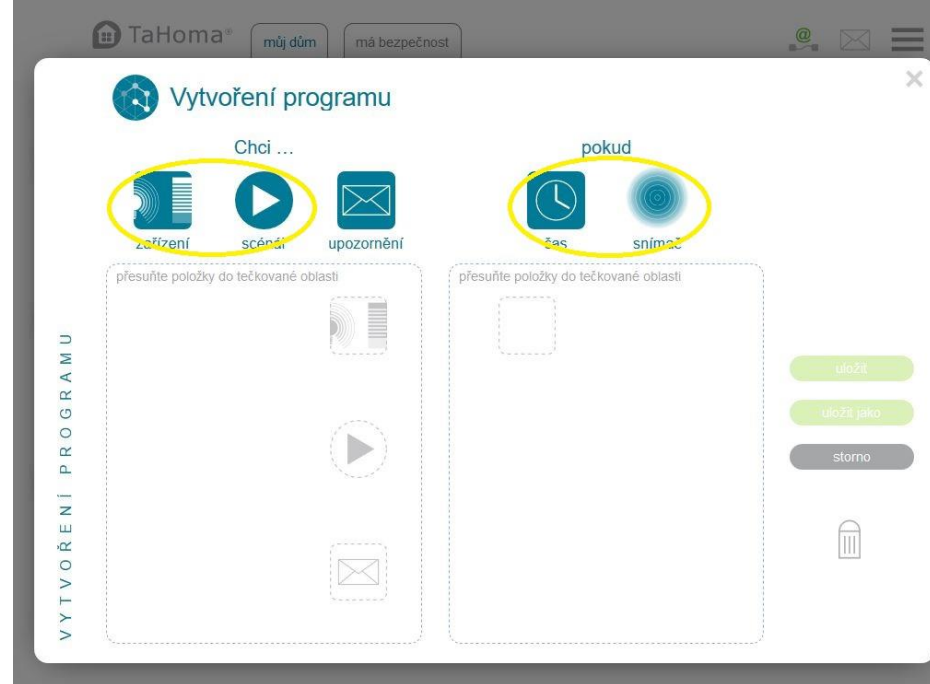
- Tvorbu Smart scénáře zahájíme kliknutím na tlačítko SMART



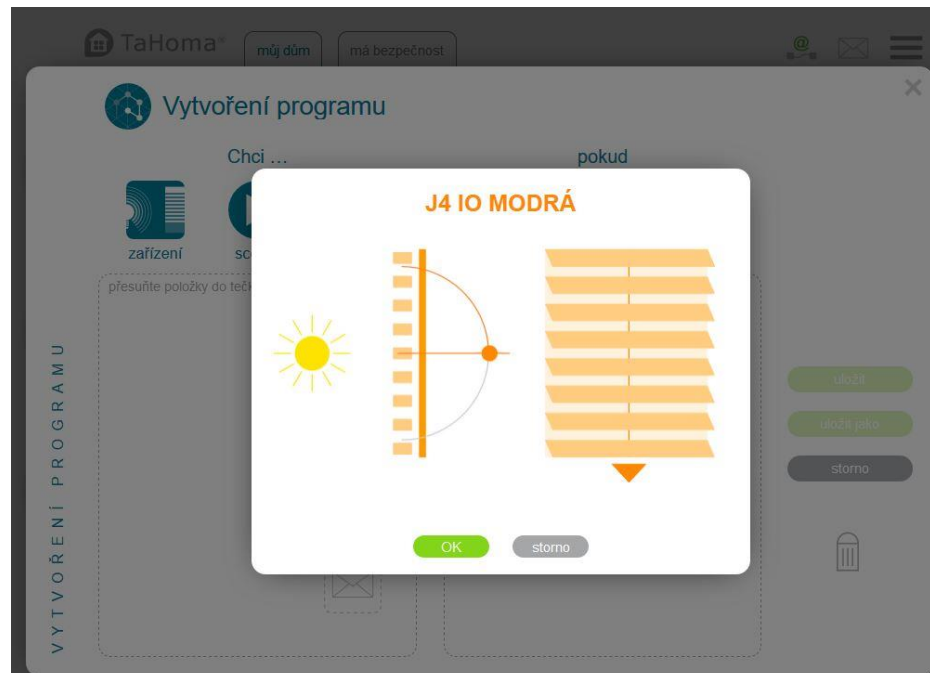
- Poté zvolíme Nový a přejdeme k zadání parametrů



- V sekci CHCI vybereme zařzení, které chceme ovládat, případně scénář, který se má spustit při splnění podmínek POKUD



- U vybraného zařzení nastavíme požadovaný stav. Na příkladu žaluzie stažena až dolů a lamely naklopeny vodorovně

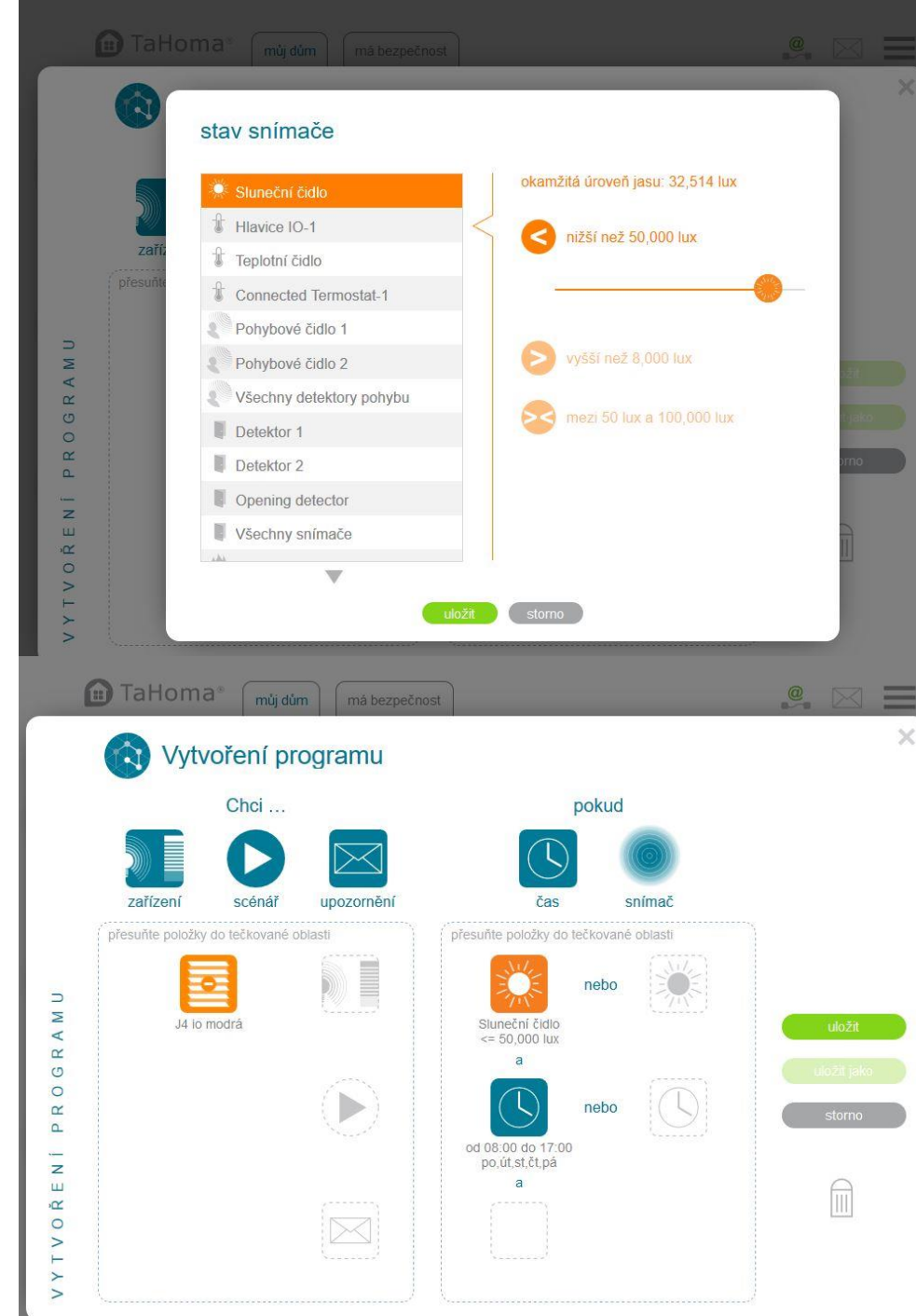


- V sekci POKUD vybereme SNÍMAČ a zvolíme Sluneční čidlo. Zadáme požadovaný parametr – v příkladu nižší než 50 000 luxů. Čidlo zobrazuje momentální (okamžitou) hodnotu jasu. V základním rozhraní TaHoma lze zobrazit historii hodnot po kliknutí na ikonu čidla.

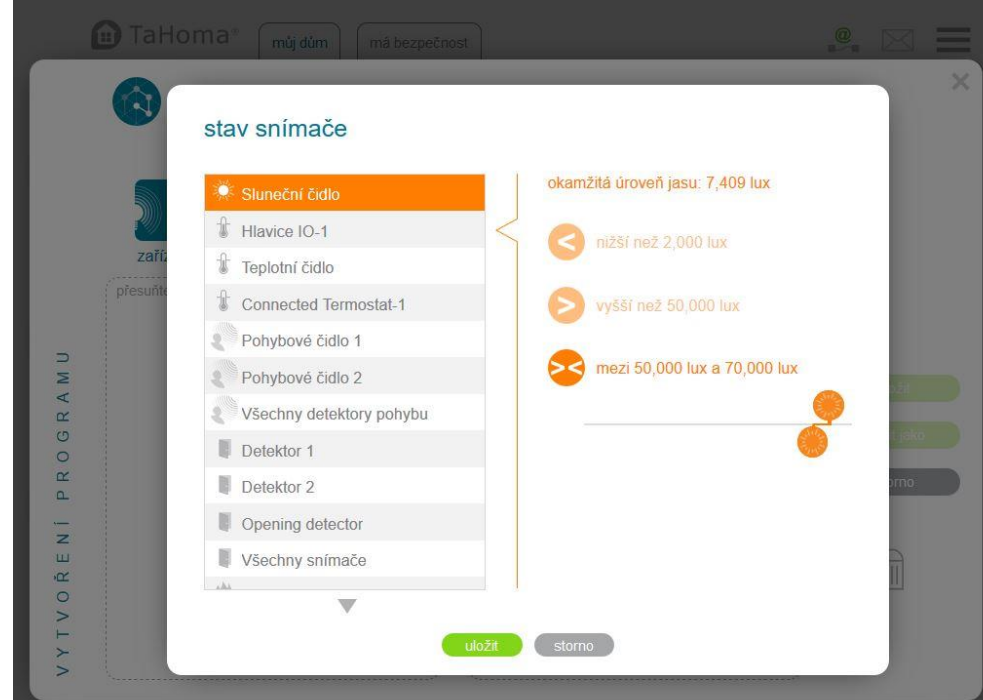
- K parametru hodnoty slunečního svitu lze přidat i například parametr ČAS který musí být také splněn pro spuštění požadované akce CHCI

- V tomto nastavení tedy dojde k zatažení žaluzie a nastavení lamel do vodorovné polohy pokud je hodnota slunce od PO do PÁ mezi 8:00 až 17:00 NIŽŠÍ NEŽ 50 000 luxů.

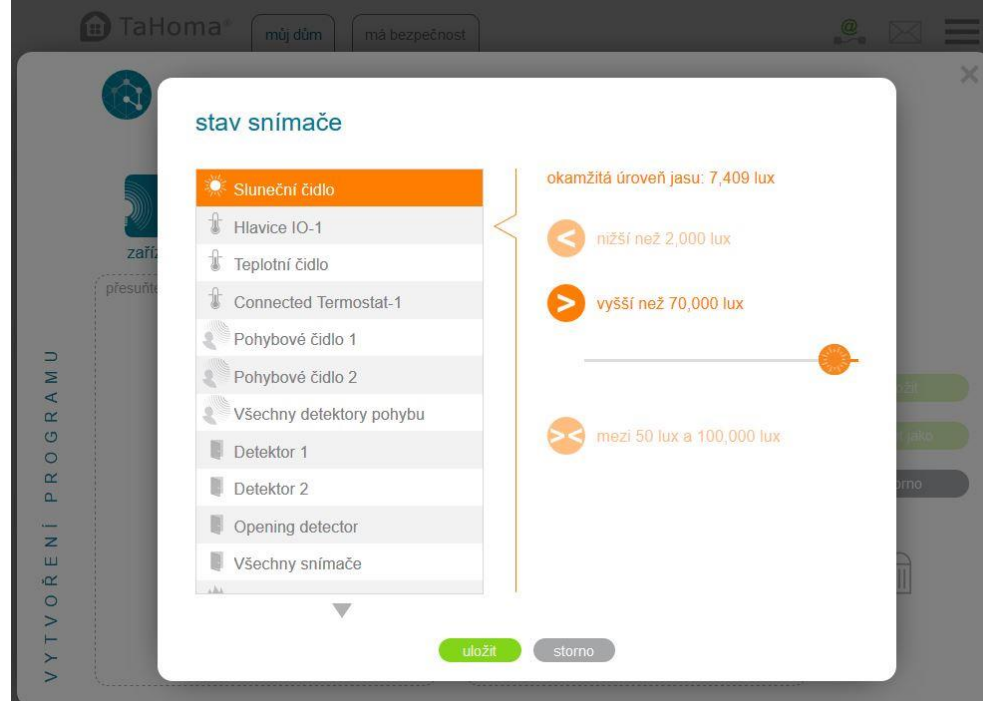
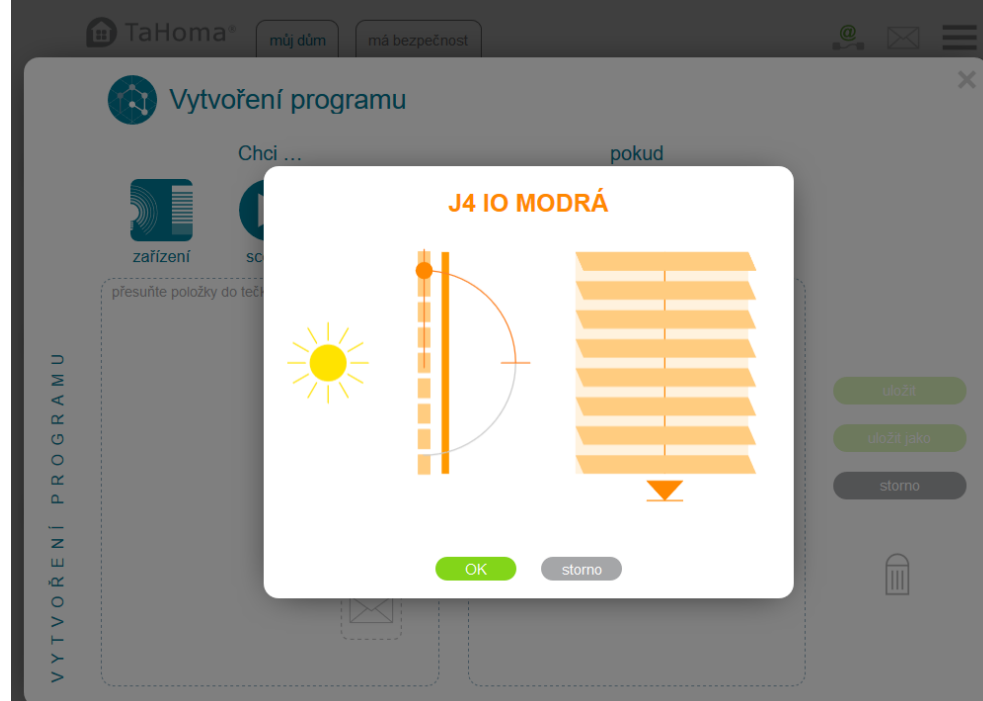
- Po kliknutí na tlačítko Uložit zadáme jméno Smart scénáře



- V tomto příkladu požadujeme naklopit lamely na cca 45 stupňů pokud je hodnota slunečního svitu mezi 50 000 a 70 000 luxy
- TIP: pokud máte lokální ovladač lze zařízení nejprve ovladačem nastavit do požadované polohy a poté jej pouze vybrat (bez dalšího nastavování) v sekci CHCI.



- V tomto příkladu se lamely uzavřou pokud dojde k překročení hodnoty 70 000 luxů



- Přetažením vytvořených SMART Scénářů do tečkované oblasti je uvedeme do pohotovosti a celý řídicí systém čeká na splnění podmínek.
- V příkladu vidíme, že Smart Scénář Slunce otevřít má splněny obě podmínky (intenzita slunce i čas)
- Pokud chceme jednotlivý Smart scénář zrušit, stačí jej vyjmout z tečkované oblasti.
- Tlačítka ZAP a VYP zapínáme a vypínáme všechny Smart scénáře současně.

